

RIEPILOGO



COMUNE

| SCIACCA

DETTAGLIO

| AREA CENTRO

SERVIZIO

| SPAZZAMENTO



TIPOLOGIA

| MANUALE



| MECCANICO



| MISTO



DURATA

| 6,33 h



ORARIO

| 06:00 - 12:20



| 14:00 - 18:20 (GIU-SETT)



ID PERCORSO

| ZA



| ZB



CALENDARIO SETTIMANALE

| SPAZZATRICE A | 3 MC

L	M	M	G	V	S	D
L*	M*	M*	G*	V*	S*	D

● * ZONA DIVISA IN 6 SUB-ZONE (1 INT./SUB-ZONA)

| SPAZZATRICE B | 6 MC

L	M*	M*	G	V*	S*	D
---	----	----	---	----	----	---

● * ZONA DIVISA IN 2 SUB-ZONE (1 INT./SUB-ZONA)

● * ZONA DIVISA IN 2 SUB-ZONE (1 INT./SUB-ZONA)

ORGANIZZAZIONE DELLE SQUADRE OPERATIVE

COLORE	ID PERCORSO	TIPOLOGIA	ORARIO	N. SQUADRE	COMPOSIZIONE	MEZZI	N° INT. SETT.
●	ZA TUTTO L'ANNO	MISTO	MATTINA	1	AUTISTA CON OPERATORE A TERRA	SPAZZATRICE 3 MC	7
●	ZA DA GIUGNO A SETTEMBRE	MECCANICO	POMERIGGIO	1	AUTISTA	SPAZZATRICE 3 MC	6
●	ZB TUTTO L'ANNO	MANUALE	MATTINA	2	2 OPERATORI	APE 50	6
●	ZB TUTTO L'ANNO	MECCANICO	MATTINA	1	AUTISTA	SPAZZATRICE 3 MC	6 A ROTAZIONE
●	ZB DA GIUGNO A SETTEMBRE	MANUALE	MATTINA	1	2 OPERATORI	APE 50	6

- Nello specifico il servizio di spazzamento manuale è così strutturato:
 N. 1 Operatore addetto allo spazzamento nel quartiere San Michele nel perimetro compreso tra via Tommaso Fazello, via Mazzini, villetta San Michele e via Castello, nell'orario su indicato da Lunedì a Venerdì;
 N. 1 Operatore addetto allo spazzamento nelle vie all'interno del perimetro compreso tra corso Tommaso Fazello, via Licata, via Goletta, Via Valverde, nell'orario su indicato da Lunedì a Venerdì.
 N. 1 Operatore addetto allo spazzamento nelle vie Madonna della Rocca, via Meli, via Tommaso Campanella, via Modigliani, Via Carlo Marx, Piazza Libertà, via Friscia Maglienti, via Conzo, nell'orario su indicato da Lunedì a Venerdì;

Tutti i sopracitati operatori, nella giornata di sabato, saranno addetti alla pulizia del mercato rionale del quartiere di San Michele, con gli orari previsti dal Gestore del Servizio. Qualora sia stata indetta una manifestazione, tutti e 3 gli operatori, in maniera concordata con il RUP/DEC saranno spostati dal Gestore del Servizio nelle zone dove è avvenuta la manifestazione



RIEPILOGO



COMUNE

| SCIACCA

DETTAGLIO

| AREA OVEST

SERVIZIO

| SPAZZAMENTO



TIPOLOGIA

| MISTO



DURATA

| 6,33 h



ORARIO

| 06:00 - 12:20



| 14:00 - 18:20 (GIU-SETT)



ID PERCORSO

| ZA



| ZC



| ZD



CALENDARIO SETTIMANALE

| SPAZZATRICE A | 3 MC

L	M	M	G	V	S	D
L*	M*	M*	G*	V*	S*	D

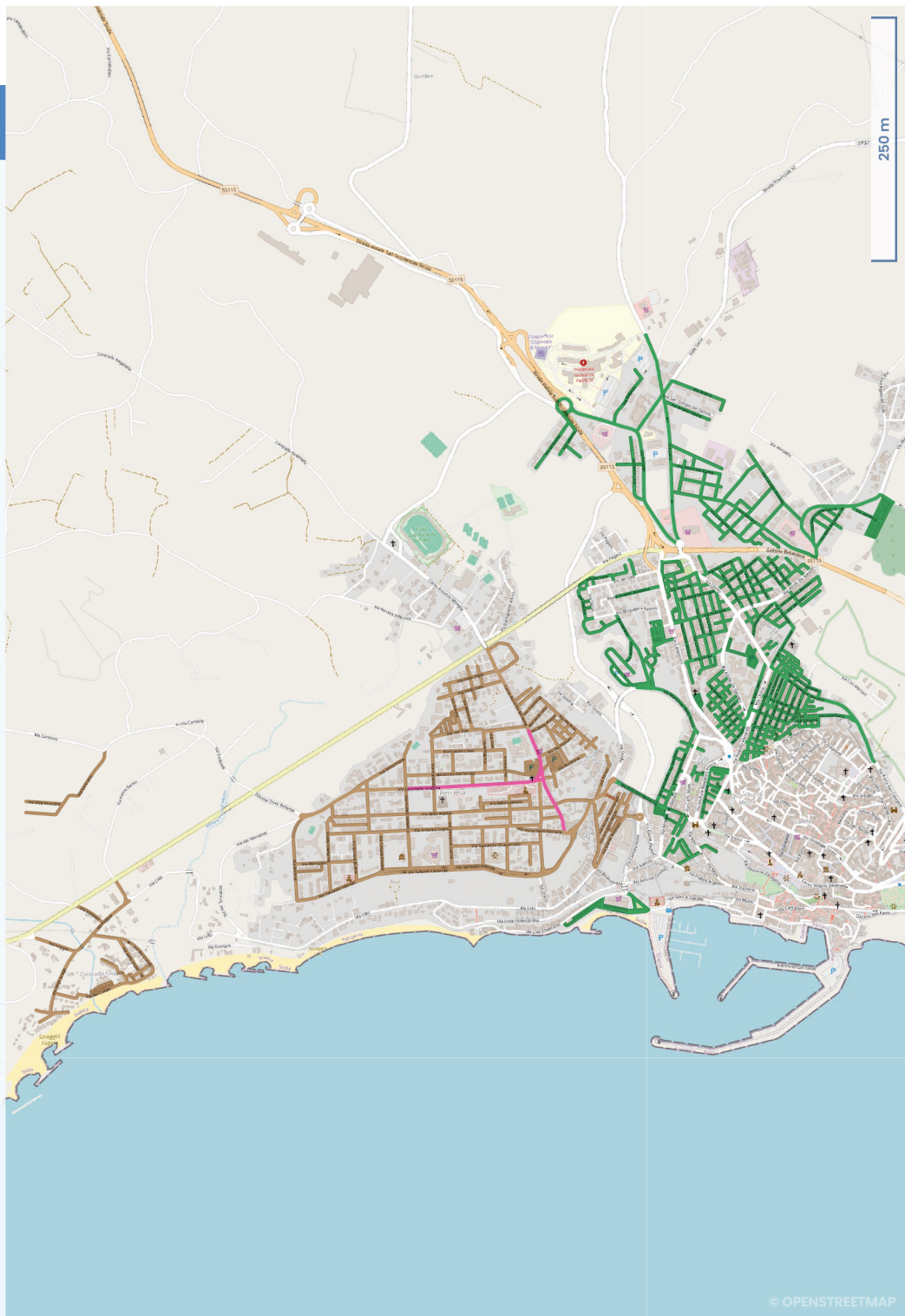
● * ZONA DIVISA IN 6 SUB-ZONE (1 INT./SUB-ZONA)

| SPAZZATRICE B | 6 MC

L	M*	M*	G	V*	S*	D
---	----	----	---	----	----	---

● * ZONA DIVISA IN 2 SUB-ZONE (1 INT./SUB-ZONA)

● * ZONA DIVISA IN 2 SUB-ZONE (1 INT./SUB-ZONA)



ORGANIZZAZIONE DELLE SQUADRE OPERATIVE

COLORE	ID PERCORSO	TIPOLOGIA	ORARIO	N. SQUADRE	COMPOSIZIONE	MEZZI	N° INT. SETT.
●	ZA TUTTO L'ANNO	MISTO	MATTINA	1	AUTISTA CON OPERATORE A TERRA	SPAZZATRICE 3 MC	7
●	ZA DA GIUGNO A SETTEMBRE	MECCANICO	POMERIGGIO	1	AUTISTA	SPAZZATRICE 3 MC	6
●	ZB TUTTO L'ANNO	MANUALE	MATTINA	2	2 OPERATORI	APE 50	6
●	ZB TUTTO L'ANNO	MECCANICO	MATTINA	1	AUTISTA	SPAZZATRICE 3 MC	6 A ROTAZIONE
●	ZB DA GIUGNO A SETTEMBRE	MANUALE	MATTINA	1	2 OPERATORI	APE 50	6
●	ZC TUTTO L'ANNO	MISTO	MATTINA	1	AUTISTA CON OPERATORE A TERRA	SPAZZATRICE 6 MC	2
●	ZD TUTTO L'ANNO	MISTO	MATTINA	1	AUTISTA CON OPERATORE A TERRA	SPAZZATRICE 6 MC	1
●	ZE TUTTO L'ANNO	MECCANICO	MATTINA	1	AUTISTA	SPAZZATRICE 6 MC	1



RIEPILOGO



COMUNE

| SCIACCA

DETTAGLIO

| AREA EST

SERVIZIO

| SPAZZAMENTO



TIPOLOGIA

| MISTO



| MECCANICO



DURATA

| 6,33 h



ORARIO

| 06:00 - 12:20



ID PERCORSO

| ZD



| ZE



CALENDARIO SETTIMANALE

| SPAZZATRICE A | 3 MC

L	M	M	G	V	S	D
L*	M*	M*	G*	V*	S*	D

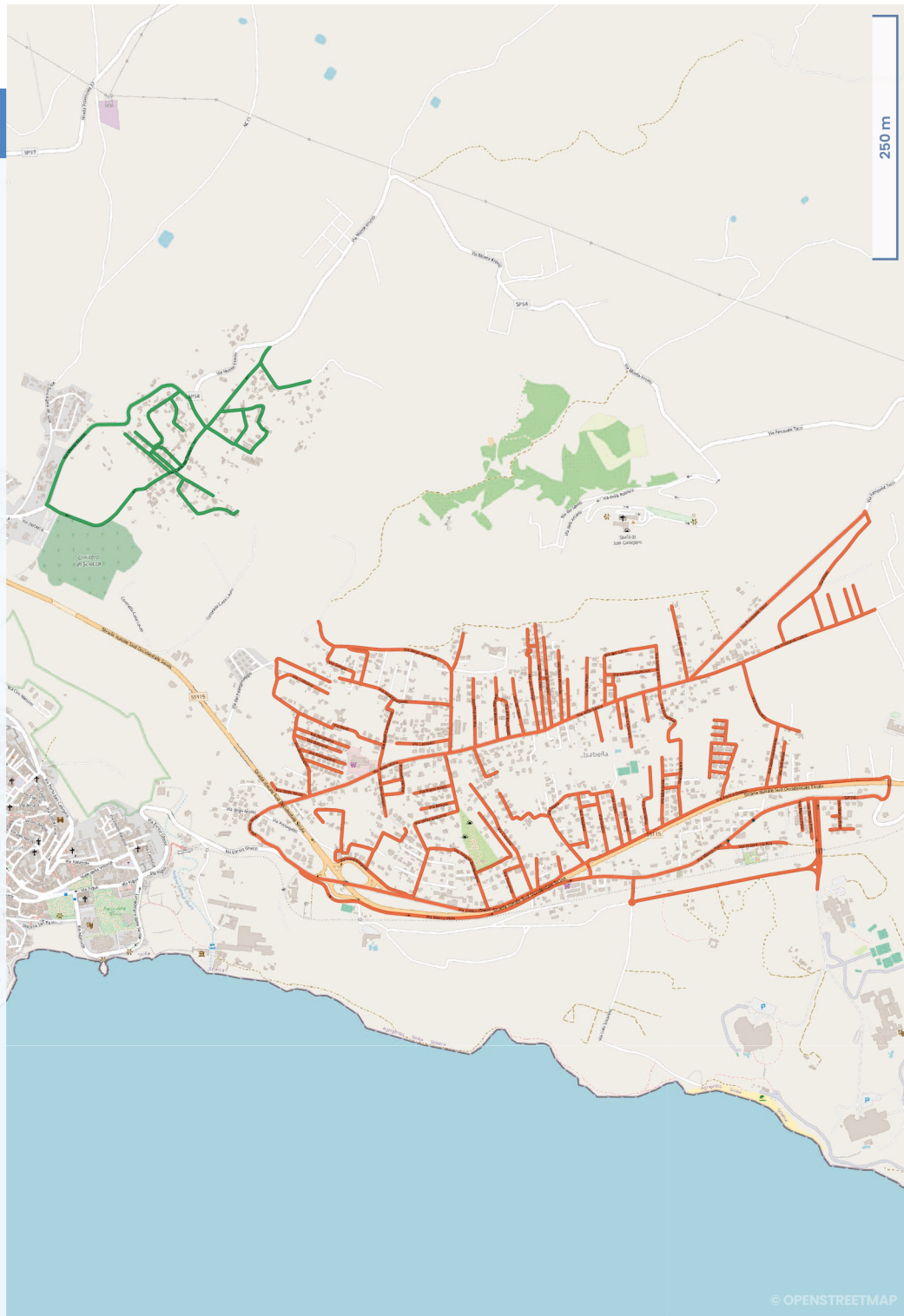
● * ZONA DIVISA IN 6 SUB-ZONE (1 INT./SUB-ZONA)

| SPAZZATRICE B | 6 MC

L	M*	M*	G	V*	S*	D
---	----	----	---	----	----	---

● * ZONA DIVISA IN 2 SUB-ZONE (1 INT./SUB-ZONA)

● * ZONA DIVISA IN 2 SUB-ZONE (1 INT./SUB-ZONA)



250 m

© OPENSTREETMAP

ORGANIZZAZIONE DELLE SQUADRE OPERATIVE

COLORE	ID PERCORSO	TIPOLOGIA	ORARIO	N. SQUADRE	COMPOSIZIONE	MEZZI	N° INT. SETT.
●	ZD TUTTO L'ANNO	MISTO	MATTINA	1	AUTISTA CON OPERATORE A TERRA	SPAZZATRICE 6 MC	1
●	ZE TUTTO L'ANNO	MECCANICO	MATTINA	1	AUTISTA	SPAZZATRICE 6 MC	1

● **IL SERVIZIO DI LAVAGGIO STRADE E' PREVISTO PER 156 GIORNATE ANNUE E SARA' ESPLETATO PREVIO ORDINE DI SERVIZIO COMUNICATO DALLA STAZIONE APPALTANTE**